




ERIKSON
HOTEL



TAGUNGSMAPPE

Tagungen | Seminare | Meetings | Events

Inhaltsverzeichnis

- Seite 2: Inhaltsverzeichnis | Einleitung
- Seite 3: Überblick Erikson Hotel
- Seite 4: Veranstaltungsräume
- Seite 5: Raumnamen und Raumgrößen
- Seite 6: Raumbestuhlung
- Seite 7: Raumkombinationen
- Seite 8: Tagungstechnik
- Seite 9: Tagungspauschalen und Snacks
- Seite 10: Raumkosten und Stornierungsbedingungen
- Seite 11: Rahmenprogramme

Einleitung

Sehr geehrte Gäste,

herzlich Willkommen im Erikson Hotel. Ganz in der Nähe vom Flughafen und der Landeshauptstadt Stuttgart, befinden wir uns an einem gut erreichbaren Standort in Sindelfingen mit gegenüberliegendem S-Bahnanschluss.

Unser Businesshotel wird bereits über drei Generationen von der Familie Kramer in privater Hand geführt. Wir engagieren uns täglich mit viel Herz, Ihren Wünschen und Bedürfnissen gerecht zu werden.

Auf den folgenden Seiten möchten wir Ihnen einen kurzen Überblick über Ihren zukünftigen Tagungsort geben. Hier finden Ihre Geschäftspartner, Mitarbeiter und Kunden aus dem In- und Ausland die passenden Rahmenbedingungen zum erfolgreichen Arbeiten, Feiern und Wohlfühlen.

Die perfekte Ergänzung für eine erfolgreiche Veranstaltung bieten unsere komfortablen Hotelzimmer und das kulinarische Angebot.

Wir freuen uns auf Ihren Besuch im Erikson Hotel!

Ihre Familie Kramer



Überblick Erikson Hotel

Das Erikson Hotel ist ein 4-Sterne Business Hotel (DEHOGA klassifiziert) in unmittelbarer Nähe zum Mercedes Werk und der S-Bahnstation sowie fußläufig zur Sindelfinger Innenstadt gelegen. Mit viel Herz und großem persönlichen Engagement ist unser Serviceteam für unsere Gäste da.

Hoteleigene Tiefgarage

Hier stehen **40 Stellplätze** und **1 E-Ladesäule** (jeweils gegen Gebühr) zur Verfügung. Außerdem sind **7 Außenparkplätze** und 16 Fahrradstellplätze kostenfrei vorhanden.

Großzügige Hotelzimmer

Die **93 Hotelzimmer** sind individuell und modern gestaltet. Sie teilen sich in die Kategorien Komfort (zur Straße gelegen) & Superior (auf der ruhigeren Rückseite des Hauses) auf.

- ♣ Klimaanlage
- ♣ helle Bäder mit Dusche, Fön und großer Spiegelfront
- ♣ großzügige Boxspringbetten
- ♣ schallisolierte Fenster
- ♣ Fernseher, Minibar, Safe, kostenfreies WLAN
- ♣ Roomserviceangebot

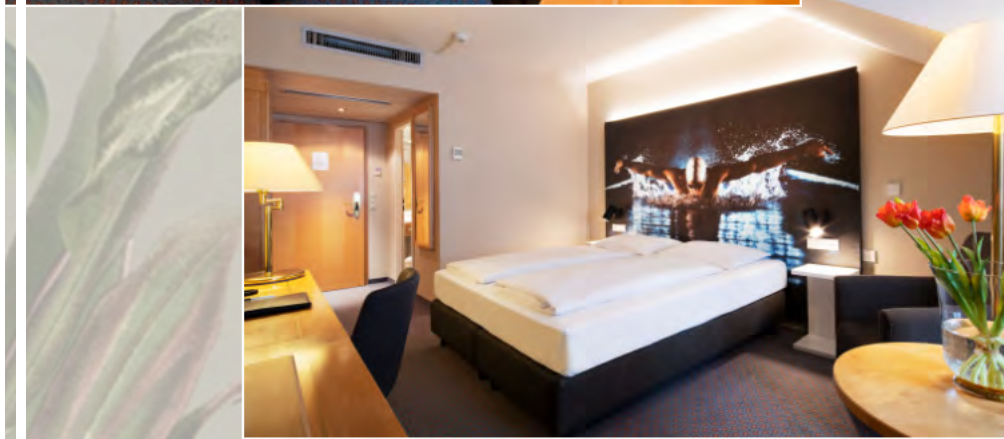
Hotelbar

Unsere Bar ist ein zentraler Treffpunkt in der Hotellobby mit einem **24-Stunden-Angebot** für Hausgäste mit **Bierzapfanlage** und großem TV-Bildschirm für Sportbegeisterte.

Kulinarik

Das Erikson Küchenteam verwöhnt unsere Gäste mit einem **köstlichen und vielseitigen kulinarischen Angebot**:

- ♣ reichhaltiges und ausgewogenes Frühstücksbuffet
- ♣ hervorragende Küche mit regionalen Einflüssen
- ♣ Fisch- und Meeresfrüchte, Fleischgerichte, Wild aus eigener Jagd, vegetarisches und veganes Angebot
- ♣ uriges Ambiente im „KRAMER´s STÜBLE“ und moderne Eleganz im „WOLFGANGS“ bieten Wohlfühlatmosphäre



V eranstaltungsräume

Im 1. Stock des Erikson Hotels bietet der Tagungs- und Eventbereich 5 helle und moderne Räume, die bestens für Seminare, Tagungen oder Feierlichkeiten geeignet sind. Ergänzend steht im Erdgeschoss ein weiterer Seminarraum zur Verfügung.

Ausstattung und Nutzung

Alle Räume sind klimatisiert mit **W-LAN**, zum Teil sogar mit **LAN** ausgestattet. Große Fensterfronten bieten viel **Tageslicht** und durch die **verschiebbaren Wandelemente** haben Sie höchste Flexibilität bei der Raumnutzung.

Die attraktive **Atriumbar** im 1. Stock bildet das Herzstück unseres Eventbereiches und eignet sich hervorragend für Kaffeepausen oder Empfänge. Hier können sich die Teilnehmer mit Kaffee, Cappuccino, Espresso oder Tee selbst versorgen. Die Bar mit Zugang zur kleinen **Außenterrasse** lädt zum verweilen ein. Bevor es im Tagungsraum wieder zur Sache geht, gönnt man sich hier noch einen kleinen leckeren Snack.

Gute Kombination

Unsere komfortablen Hotelzimmer und das kulinarische Angebot bieten die perfekte Ergänzung für Ihre erfolgreiche Tagung oder Konferenz. Ihre Geschäftspartner, Mitarbeiter und Kunden aus dem In- und Ausland finden hier die passenden Rahmenbedingungen zum erfolgreichen tagen, feiern und wohlfühlen.

Unser Tagungs- und Eventbereich wurde im August 2023 komplett renoviert. Das moderne Farbkonzept mit naturnahen Waldmotiven wirkt beruhigend. Hier fühlt man sich wohl.

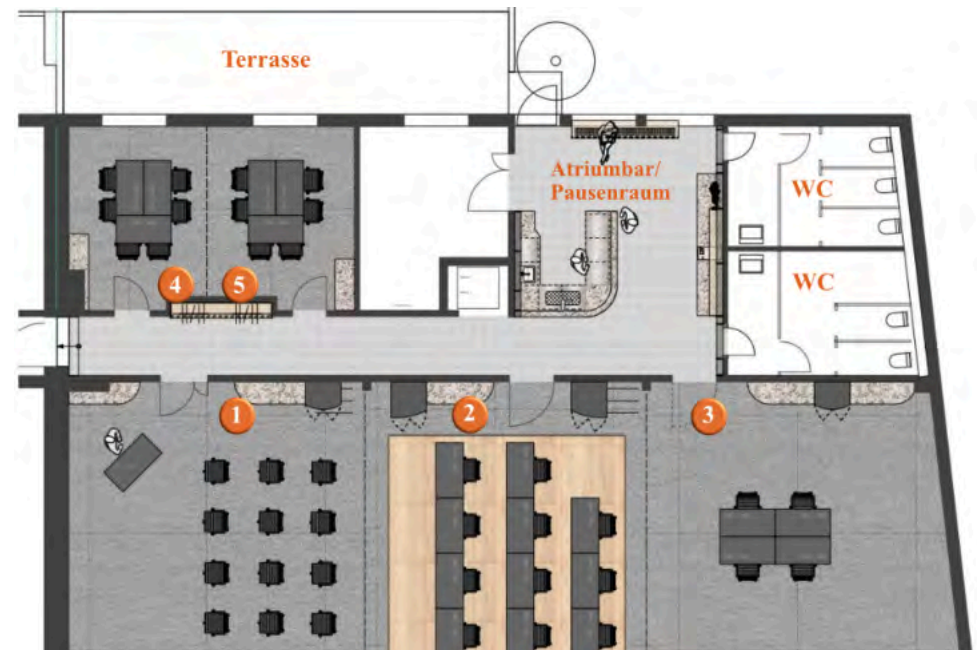




Raumnamen und -größen

1 LINDAU	58 m ²	6 ÜBERLINGEN	35 m ²
2 MAINAU	58 m ²	(Im Erdgeschoss - nicht in der Abbildung unten.)	
3 REICHENAU	58 m ²		
4 KONSTANZ	16 m ²		
5 MEERSBURG	16 m ²		

Die Tagungsräume LINDAU, MAINAU und REICHENAU sind unterschiedlich kombinierbar und lassen sich durch die flexiblen Wandelemente teilen, oder nach Bedarf selbst während Ihrer Tagung zueinander öffnen. Die kleineren Tagungsräume KONSTANZ und MEERSBURG können sowohl einzeln, als auch zusammengelegt als Besprechungs- oder Gruppenraum zusätzlich zu Ihrem Tagungsraum genutzt werden. Im Erdgeschoss befindet sich der Raum ÜBERLINGEN.



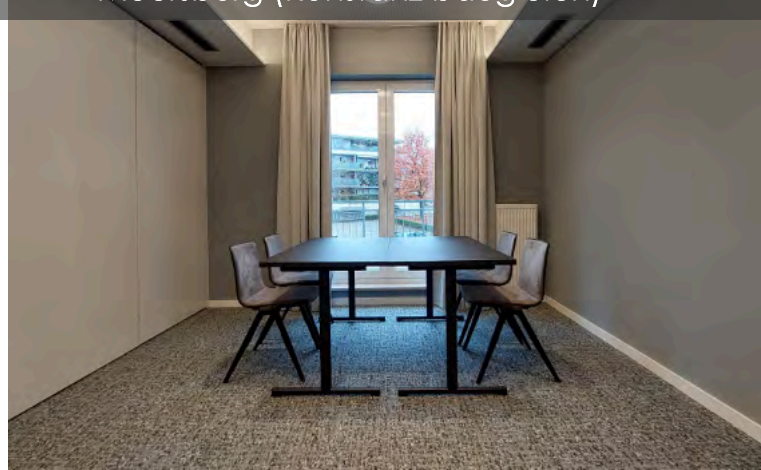
Raumbestuhlung

Raumname	Größe (m ²) Bodenbelag	Parlament	Stuhlreihen	U-Form	Stuhlkreis	Block	Bankett	Empfang
1 LINDAU	58 m ² mit Teppich	24 Pers.	30 Pers.	18 Pers.	18 Pers.	20 Pers.	24 Pers.	30 Pers.
2 MAINAU	58 m ² mit Parkett	24 Pers.	30 Pers.	18 Pers.	18 Pers.	20 Pers.	24 Pers.	30 Pers.
3 REICHENAU	58 m ² mit Teppich	24 Pers.	30 Pers.	18 Pers.	18 Pers.	20 Pers.	24 Pers.	30 Pers.
4 KONSTANZ	16 m ² mit Teppich	-	8 Pers.	6 Pers.	6 Pers.	4 Pers.	-	-
5 MEERSBURG	16 m ² mit Teppich	-	8 Pers.	6 Pers.	6 Pers.	4 Pers.	-	-
6 ÜBERLINGEN im Erdgeschoss	35 m ² mit Teppich	13 Pers.	15 Pers.	14 Pers.	10 Pers.	20 Pers.	20 Pers.	15 Pers.

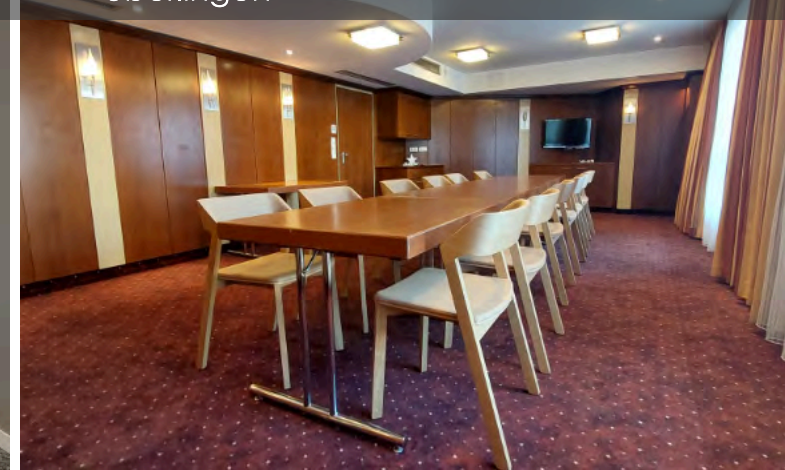
Lindau



Meersburg (Konstanz baugleich)



Überlingen



Raumkombinationen

Raumname	Größe (m²) Bodenbelag	Parlament	Stuhlreihen	U-Form	Stuhlkreis	Block	Bankett	Empfang
1 LINDAU 2 MAINAU 3 REICHENAU	174 m² mit Teppich & Parkett	90 Pers.	120 Pers.	50 Pers.	60 Pers.	-	120 Pers.	150 Pers.
1 LINDAU 2 MAINAU	116 m² mit Teppich & Parkett	56 Pers.	64 Pers.	35 Pers.	40 Pers.	40 Pers.	50 Pers.	60 Pers.
2 MAINAU 3 REICHENAU	116 m² mit Teppich & Parkett	56 Pers.	64 Pers.	35 Pers.	40 Pers.	40 Pers.	50 Pers.	60 Pers.
4 KONSTANZ 5 MEERSBURG	32 m² mit Teppich	12 Pers.	16 Pers.	16 Pers.	10 Pers.	10 Pers.	-	-



T agungstechnik

Die großen Fensterfronten der Veranstaltungsräume sind mit Verdunklungsvorhängen bestückt. Per Lichtschalter kann die Beleuchtung stufenweise heller oder dunkler eingestellt werden. Der Deckenbeamer wird via Screen Beam mit dem Laptop verbunden. Eine Anleitung für den Screen Beam liegt im Tagungsraum bereit. Alternativ stehen auch mobile Beamer zur Verfügung.

Standardtechnik

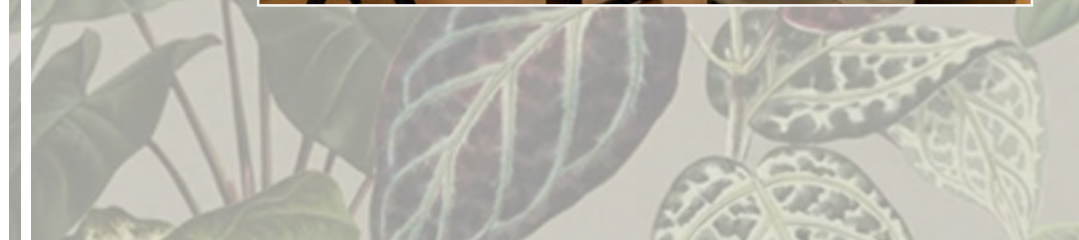
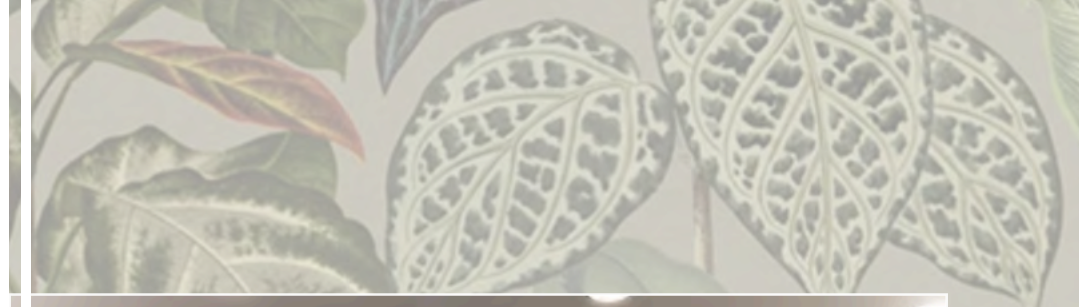
- ♣ 1 Beamer (Deckenbeamer im Raum Lindau und Reichenau bzw. mobiler Beamer für Raum Mainau und Überlingen)
 - ♣ 1 Leinwand
 - ♣ 1 Flipchart
 - ♣ 1 Metaplanwand
 - ♣ Lederschreibunterlage
 - ♣ Tagungsblöcke
 - ♣ Kugelschreiber
 - ♣ kostenfreier W-Lan Zugang
 - ♣ LAN-Zugang (nur im Raum Lindau möglich)
- Diese Standardtechnik ist in den Tagungspauschalen bereits enthalten.

Erweiteres Equipment

Zusätzlich zur Standardtechnik können Sie weiteres Equipment zu günstigen Konditionen wie folgt dazubuchen:

- | | |
|-----------------------------|--------|
| ♣ weiterer Beamer | 90 € |
| ♣ weitere Leinwand | 15 € |
| ♣ weiteres Flipchart | 21 € |
| ♣ weitere Metaplanwand | 23 € |
| ♣ Fotokopie | 30 ct. |
| ♣ DVD Player | 25 € |
| ♣ Fernseher | 30 € |
| ♣ Mikrophon inklusive Boxen | 212 € |
| ♣ Moderatorenkoffer | 27 € |
| ♣ Rednerpult | 32 € |

Weitere Technik ist auf Anfrage erhältlich.



T agungspauschalen

Die unten aufgeführten Tagungspauschalen können auch individuell erweitert werden. Eine Vollpension stimmen wie gerne auf Ihre Bedürfnisse ab.

STANDARD PAUSCHALE

- ♣ Raumbereitstellung
- ♣ Standardtechnik
- ♣ Verschiedene Softgetränke (im Raum) und Kaffeespezialitäten
- ♣ Kaffeepause am Vormittag mit Kaffeespezialitäten, Obst und Butterbrezeln
- ♣ Mittagessen als 3-Gänge-Menü oder Lunchbuffet* inkl. Softgetränke & Kaffeespezialitäten (*abhängig von der gesamten Anzahl an Tagungsteilnehmern im Haus)
- ♣ Kaffeepause am Nachmittag mit Kaffeespezialitäten, Obst, süßer Snack

Preis pro Person/Tag: ab 77 €

KOMFORT PAUSCHALE

- ♣ Raumbereitstellung
- ♣ Standardtechnik
- ♣ Begrüßungskaffee am Morgen mit kleinem Snack: Lachs und Parmaschinken-Canapés sowie Baguette mit Gemüseaufstrich (vegan)
- ♣ Verschiedene Softgetränke (im Raum) und Kaffeespezialitäten
- ♣ Kaffeepause am Vormittag mit Kaffeespezialitäten und Fingerfoodgläsern: Roastbeef mit Remouladensauce | Mariniertes Gemüse (vegan) | Linsensalat mit Ziegenfrischkäse
- ♣ Mittagessen als exklusives 3-Gänge-Business-Lunchmenü oder Buffet* - auf Wunsch auch vegan (*abhängig von der Teilnehmerzahl Ihrer Tagung) inkl. Softgetränke & Kaffeespezialitäten
- ♣ Kaffeepause am Nachmittag mit Kaffeespezialitäten, frisch aufgeschnittenes Obst und gemischte süße Tarten

Preis pro Person/Tag: ab 97 €

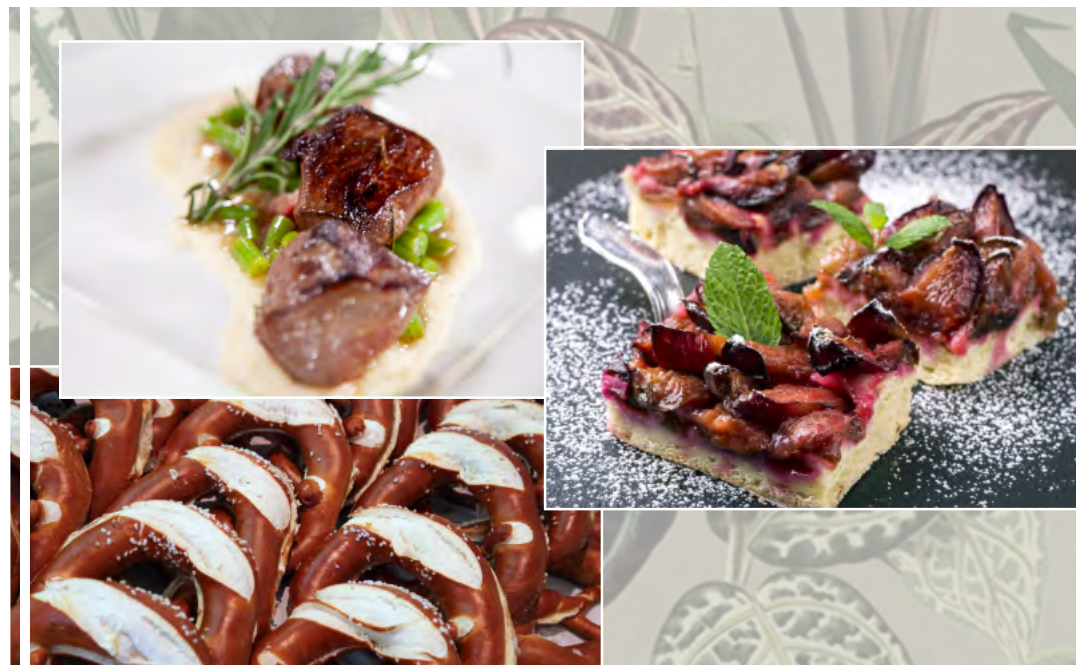
P ausensnacks

Ergänzen Sie die Kaffeepause mit zusätzlichen Snacks. Eine Auswahl finden Sie hier:

Leckere Auszeit

♣ Bagel mit Sesam fein belegt	5 €
♣ Blechkuchen	3,50 €
♣ Butter Brezel	2,50 €
♣ Eiskaffee Eisschokolade	8 €
♣ Halbe belegte Brötchen	4,50 €
♣ Kleine Laugenstangen belegt mit Wurst, Käse oder Salami	4,50 €
♣ Kleine Schinkenhörnchen	3,50 €
♣ Mini Donuts mit Schokolade	2,50 €
♣ Muffins	3,50 €
♣ Obsttörtchen	5 €
♣ Plundergebäck	3 €
♣ Petit fours	5 €
♣ Weißwürste mit süßem Senf und Brezel	7,50 €

Teilen Sie uns gerne Ihre persönlichen Wünsche mit.



Raumkosten und Stornierungsbedingungen

Wir behalten uns vor, die Räume entsprechend der gebuchten Gruppengröße einzuteilen, um eine möglichst sinnvolle Auslastung und Preisgestaltung vornehmen zu können.

Mindestumsatz für die Raumnutzung:

- ♣ Der Mindestumsatz für die Tagungsräume **Lindau, Mainau oder Reichenau** je 58 m² beträgt 800 € pro Tag. Sollte dieser Mindestumsatz nicht erreicht werden, wird eine Raummiete von 300 € anteilig berechnet.
- ♣ Der Mindestumsatz für den Tagungsraum **Überlingen** mit 35 m² beträgt 400 € pro Tag. Sollte dieser Mindestumsatz nicht erreicht werden, wird die Raummiete von 200 € anteilig berechnet.
- ♣ Der Mindestumsatz für die Tagungsräume **Konstanz und Meersburg** je 16 m² beträgt 230 € pro Tag. Sollte dieser Mindestumsatz nicht erreicht werden, wird die Raummiete von 120 € anteilig berechnet.
- ♣ **Gruppenräume** berechnen wir Ihnen sehr gerne individuell auf Anfrage.

Stornierungsfristen Tagungsräume:

- ♣ Bis 60 Tage vor Veranstaltungsbeginn kostenfrei
- ♣ 59 bis 30 Tage vor Veranstaltungsbeginn 50% der Gesamtkosten
- ♣ 29 bis 10 Tage vor Veranstaltungsbeginn 65% der Gesamtkosten
- ♣ 9 bis 1 Tage vor Veranstaltungsbeginn 85% der Gesamtkosten
- ♣ Am Veranstaltungstag 100% der Gesamtkosten

Stornofristen Hotelzimmer:

Maximal 1 Zimmer kostenfrei bis 14.00 Uhr am Anreisetag.
Bei Nichtanreise oder nach dem spätesten Stornotermin berechnen wir 80% des Zimmerpreises.

Gerne erstellen wir Ihnen ein detailliertes Tagungsangebot.



Rahmenprogramme

Wenn Sie Ihre Tagung mit einem Rahmenprogramm ergänzen möchten, gibt es beispielsweise folgende Möglichkeiten:

Werksbesichtigung im Mercedes-Benz Werk Sindelfingen

Wir organisieren für Ihre Gruppe eine sehr sehenswerte und interessante Werksführung im Mercedes-Benz Werk in Sindelfingen. Dauer ca. 2,5 Stunden.

Mercedes-Benz oder Porsche Museum in Stuttgart

Begeben Sie sich auf eine Entdeckungsreise durch die Geschichte des Automobils. Von dessen Erfindungen bis hin zu neuesten technischen Zukunftsvisionen – im Mercedes-Benz oder Porsche Museum erleben Sie die Entwicklung des Automobils hautnah.

Sightseeing Bustouren in Stuttgart

Entdecken Sie im Hop-on/Hop-off Bus die bedeutendsten Sehenswürdigkeiten Stuttgarts - und steigen Sie aus und wieder zu, wie es Ihnen gefällt.

Altstadtführungen in Sindelfingen

Sindelfingen hat einiges zu bieten. Aus der Römerzeit bis hin zur Moderne gibt es viele Sehenswürdigkeiten zu entdecken. Gerne organisieren wir Ihnen eine historische Stadtführung in unserer Stadt. Die Führung ist kurzweilig und gefüllt mit vorder- und hintergründigen Geschichten der Stadt und ihrer Bewohner.

Krimidinner

Das Krimidinner - ein köstliches Unterhaltungs- und Genussprogramm, das seinem Namen alle Ehre macht! Gerne organisieren wir für Sie einen spannenden Abend.

Musicals in Stuttgart

Erleben Sie eine der unverwechselbaren Musical Shows. Gerne sind wir Ihnen bei der Organisation von Tickets behilflich.

Varieté in Stuttgart

Lassen Sie sich in der Welt des Varietés im Friedrichsbau Varieté verzaubern.

Weinprobe

Auf Anfrage bereiten wir Ihnen ein individuelles Menü mit korrespondierenden Weinen vor.

Blühendes Barock in Ludwigsburg

Besuchen Sie Deutschlands größtes erhaltenes Residenzschloss inmitten der Gartenanlage „Blühendes Barock“.

Stadt Tübingen

Bummeln Sie durch die alte Universitätsstadt. Im Sommer bietet sich das Stocherkahnfahren an - Spaßfaktor ist garantiert.

Limousinenservice

Lassen Sie sich auf die noble Art von und zu Ihren Rahmenprogrammen befördern. Gerne sind wir Ihnen bei der Reservierung behilflich.

Massage Service

Gerne organisieren wir für Sie einen Physiotherapeuten für eine kleine Auszeit zwischendurch.

Wir beraten Sie gerne bei der Wahl des Programms.



© Adobe Stock



© Sindelfingen Views

Erikson Hotel
Hanns-Martin-Schleyer-Str. 8
71063 Sindelfingen

Tel: +49-(0)7031-9350
Fax: +49-(0)7031-935555
E-Mail: info@erikson.de

www.erikson.de



AGB



TAGUNG

